

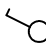
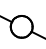
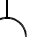
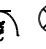



Tabulka místností

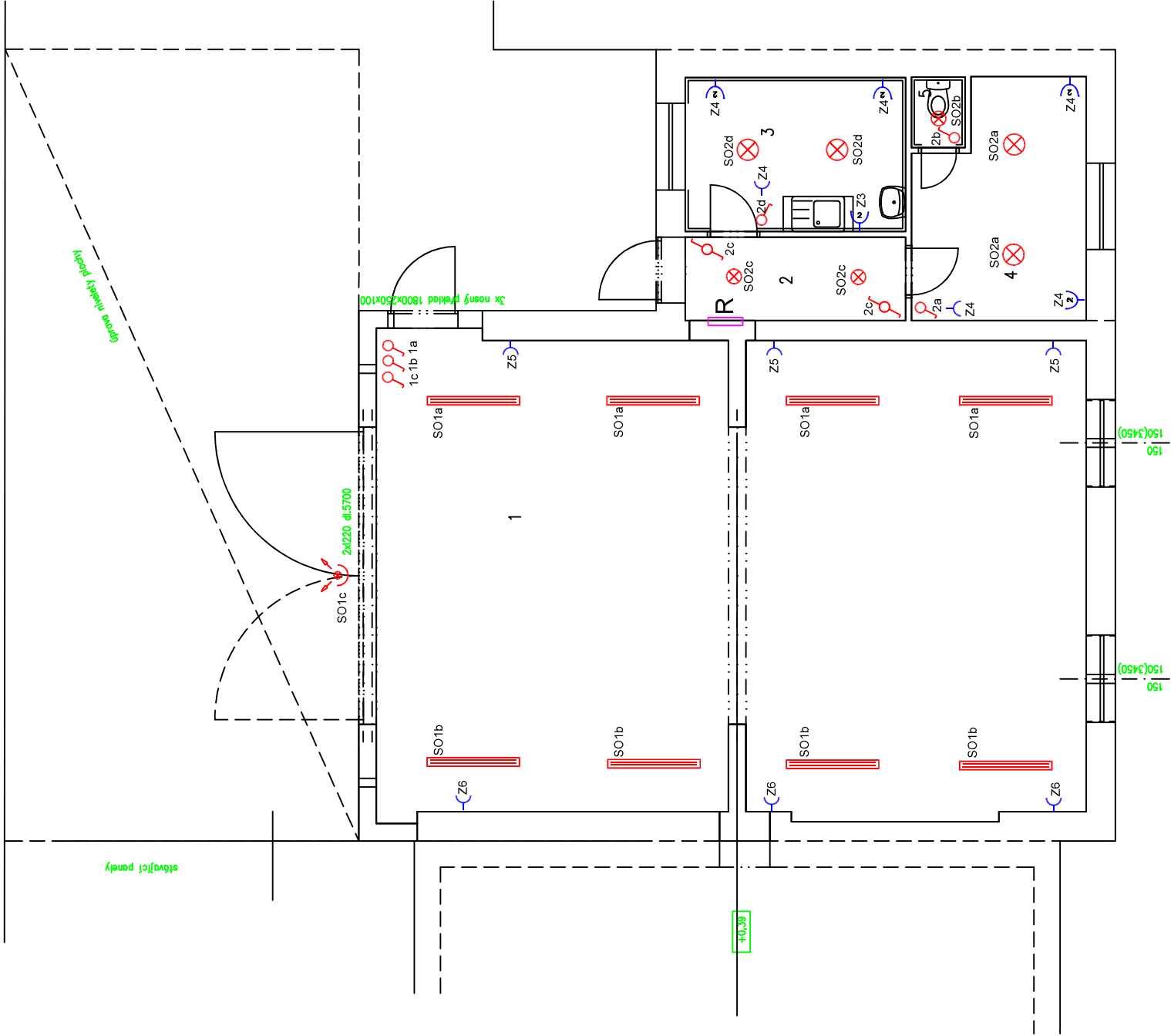
Číslo	Název	Plocha [m²]	Podlaha	Stěny
1	GARŽ pro techniku údržby obce	98,77	BETONOVÁ MAZANINA	
Stávající prostory–bez stavebních úprav				
2	CHODBA	5,41	KERAMICKÁ	
3	ZÁZEMÍ ÚDRŽBY	9,98	KERAMICKÁ	KERAMICKÝ OBKLAD
4	DÍLNA ÚDRŽBY	11,22	KERAMICKÁ	V1490
5	WC	1,11	KERAMICKÁ	KERAMICKÝ OBKLAD

Celková plocha [m²]: 126,49

v=1390

LEGENDA PŘÍSTROJŮ

-  — JEDNOPÓLOVÝ SPÍNAČ, ŘAZENÍ 1, ZAPUŠTĚNÁ MONTÁŽ, 230V, 10A, IP20
-  — JEDNOPÓLOVÝ PŘEPÍNAČ, ŘAZENÍ 6, ZAPUŠTĚNÁ MONTÁŽ, 230V, 10A, IP20
-  — ZÁSUVKA 230 V JEDNODUCHÁ, ZAPUŠTĚNÁ MONTÁŽ, 230V, 16A, IP40
-  — ZÁSUVKA 230 V DVOJFÁZOVÁ, ZAPUŠTĚNÁ MONTÁŽ, 230V, 16A, IP40
-  — SVÍTIDLO PŘÍSAZENÉ LED, 12W, 24W, 4000K, IP20
-  — SVÍTIDLO PŘÍSAZENÉ LED 36W, 4200K, IP65
-  — SVÍTIDLO REFLEKTOROVÉ LED 20W, 4000K, IP65



NAPĚŤOVÁ SOUSTAVA : 3 /PEN, AC, 50 Hz, 400/230V, TN-C

- 3 /N/PE, AC, 50Hz, 400/230V, TN-S

OCHRANA PŘED ÚRAZEM EL.PROUDEM PŘI PORUŠĚ : dle ČSN 33 2000-4-41 ed3:2018

(ochrana před nebezpečným dotykem neživých částí)

- automatickým odpojením napájení a pospojováním (čl.411.)

OCHRANA PŘED ÚRAZEM EL.PROUDEM PŘI NORMÁLNÍM PROVOZU :

dle ČSN 33 2000-4-41 ed3:2018

(ochrana před nebezpečným dotykem živých částí)

- ochrana izolováním živých částí (čl.A.1.)

- ochrana zábranami nebo krytím (čl.A.2.)

DOPLŇKOVÁ OCHRANA PŘED NEBEZPEČNÝM DOTYKEM ŽIVÝCH A NEŽIVÝCH ČÁSTÍ :

dle ČSN 33 2000-4-41 ed3 : - doplňující ochranné pospojování (čl.415.2)

- ochrana proudovými chrániči (čl.415.)

Stavební podnik, s.r.o. Rakovník IČO: 47539429		Kreslil: Pavel Knobloch	Zodp. projektant Petr Tintěra Čistá
Datum: 12/2022	Číslo dokumentace: 202/2022		
Stavebník:	Obec Roztoky, Roztoky čp.128, 270 23 Křivoklát		
Místo:	Roztoky, parcela st.656		
Název:	Stavební úpravy části objektu		
Dokumentace :	DSP	Měřítko: 1:100	
Elektroinstalace		E.1	